

USB-RFID-Leser



1. Legen Sie die CD in Ihr Laufwerk ein und verbinden Sie den USB-RFID-Leser mit einem USB-Anschluss und folgen Sie den Anweisungen auf dem Bildschirm.
2. Öffnen Sie den Gerätemanager und prüfen Sie die ordnungsgemäße Installation. Unter *USB-Controller*, sollte der Eintrag *USB Serial Converter* und bei *Anschlüsse* der Eintrag *USB Serial Port* zu finden sein.
3. Starten Sie das Programm *USB-RFID-Leser.exe* von der CD.

Hinweis:



Für die erweiterten Funktionen ist es notwendig die Dateien *USB-RFID-Leser.exe* und die *sqlite.dll* in ein beschreibbares Verzeichnis Ihres Rechners zu kopieren.

4. Stellen Sie im Programm unter *Optionen->Einstellungen* die Schnittstelle ein (unter Punkt 2. *USB Serial Port* zu finden).

USB-RFID-Leser

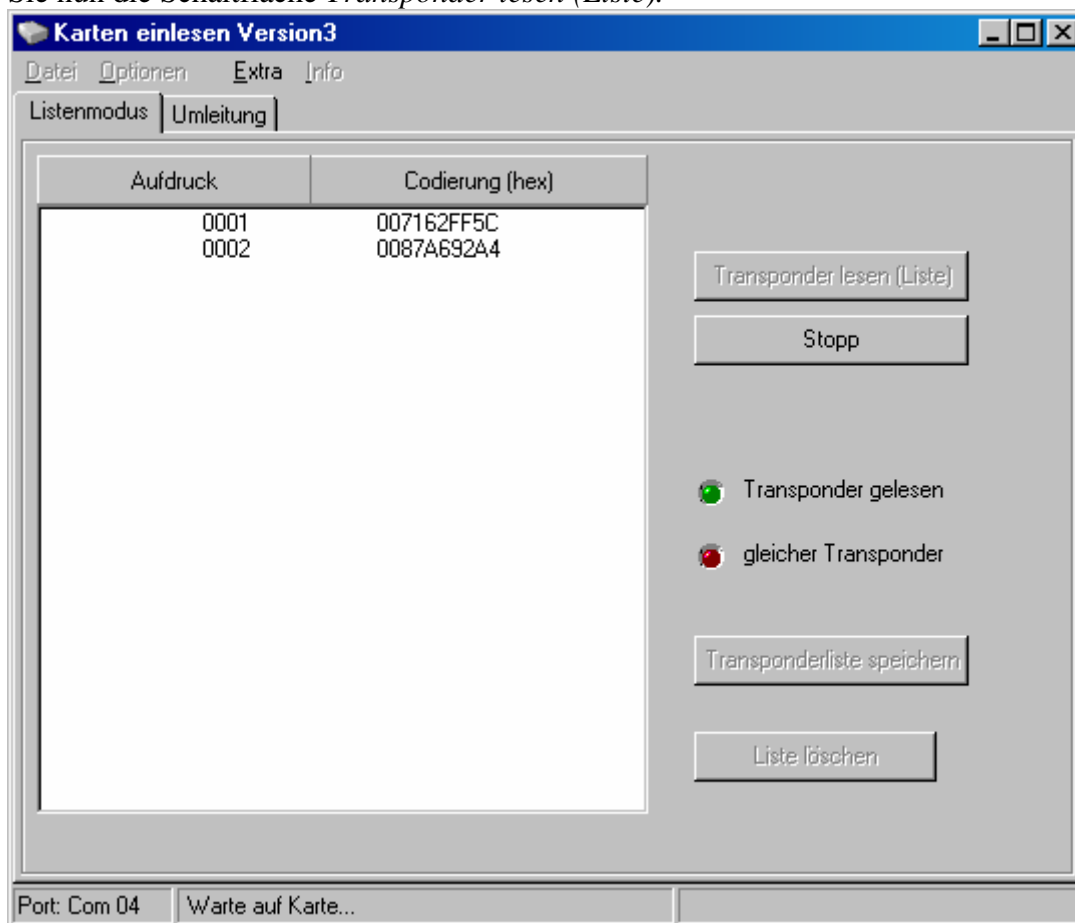


Hinweis:



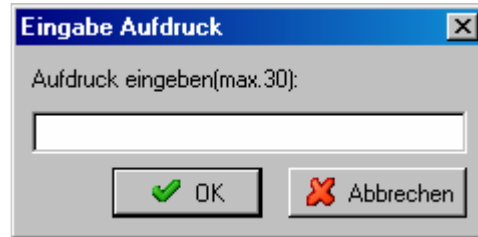
aktivieren Sie die Automatische Nummerierung, wenn Sie eine fortlaufende Nummer in der Spalte Ausdruck benötigen.

5. Zum Erstellen einer Liste, von mehreren Transponder für die Zeitwirtschaft, betätigen Sie nun die Schaltfläche *Transponder lesen (Liste)*.



USB-RFID-Leser

6. Legen Sie einen Transponder auf den USB-RFID-Leser. Das Programm erkennt diesen und fordert Sie auf, den Aufdruck des gelesenen Transponders einzugeben.



Hinweis:

Wenn die automatische Nummerierung aktiviert ist, erscheint kein Dialogfenster zur Eingabe des Aufdruckes.

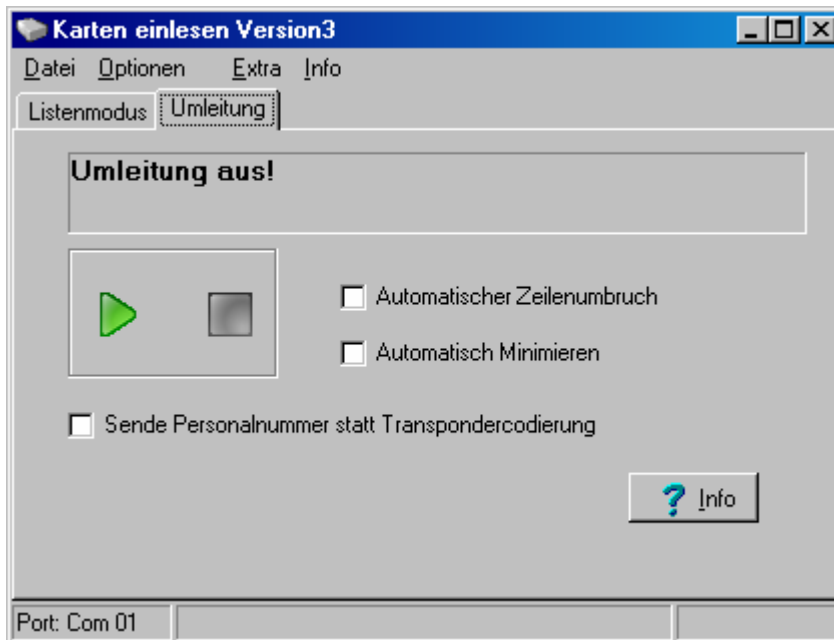
7. Bestätigen Sie Ihre Eingabe mit *OK*. Der Transponder erscheint nun mit Aufdruck und gelesener Codierung in der Liste. Solange der gelesene Transponder auf dem Leser liegt leuchtet die grüne LED *Transponder gelesen* im Programm. Legen Sie nun den nächsten Transponder auf den Leser.
8. Wenn Sie das Einlesen beenden wollen, klicken Sie auf *Stopp*.
9. Vor dem Verlassen des Programms **müssen Sie die gelesenen Transponder in einer Datei speichern** um diese später in der Zeitwirtschaft einlesen zu können. Benutzen Sie dafür die Schaltfläche *Transponderliste speichern*.


USB-RFID-Leser

Ab Programmversion 3 stehen Ihnen weitere Funktionen zur Verfügung.

a. Umleitung der Transpondernummer als Tastatureingabe

Wechseln Sie den Betriebsmodus durch Wechsel auf den Tab *Umleitung*.



Starten Sie die Umleitung mit der Schaltfläche . Zum beenden betätigen Sie die

Schaltfläche .

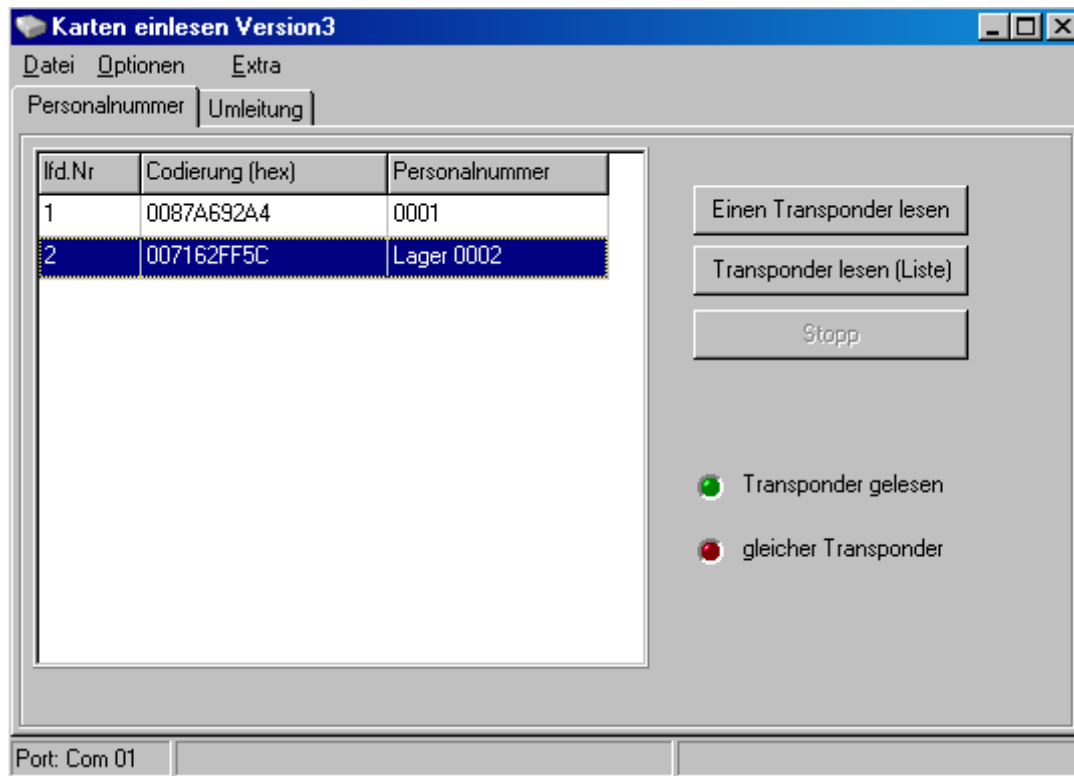
Weitere Informationen erhalten Sie unter der Schaltfläche *Info*.

b. Einem eingelesenen Transponder eine Personalnummer oder einen beliebigen Text zuordnen

Diese Zuordnung kann zur Ersetzung der Transpondercodierung durch eine beliebige Zeichenkette bei der Umleitung benutzt werden.

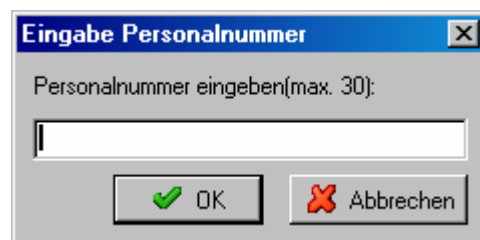
USB-RFID-Leser

Aktivieren Sie dazu die Funktion unter *Extra-> Personalnummern bearbeiten*.



Zum Einlesen mehrerer Transponder betätigen Sie nun die Schaltfläche *Transponder lesen (Liste)*. Falls Sie nur einen Transponder einlesen wollen betätigen Sie die Schaltfläche *Einen Transponder lesen*.

Nach Auflegen eines Transponders auf den USB-RFID-Leser erkennt das Programm dies und fordert Sie auf eine Personalnummer einzugeben



Hinweis:

Sie können eine beliebige Zeichenfolge eingeben.

Bestätigen Sie Ihre Eingabe mit *OK*. Der Transponder erscheint nun mit der gelesenen Codierung und der eingegebenen Personalnummer in der Liste. Solange die gelesene Transponder auf dem Leser liegt leuchtet die grüne LED *Transponder gelesen* im Programm. Legen Sie nun den nächsten Transponder auf den Leser.